

Errichtung von Fahrradboxen in Etzenhofen Walpershofen

<i>Fachbereich:</i> Fachbereich 4 - Technische Dienste	<i>Datum</i> 11.03.2026
<i>Auskunft erteilt:</i> Hanna Paulussen	

<i>Beratungsfolge</i>	<i>Geplante Sitzungstermine</i>	<i>Ö / N</i>
Finanz-, Personal-, Wirtschafts- und Werksausschuss (Vorberatung)	23.03.2026	N
Gemeinderat Riegelsberg (Entscheidung)	04.05.2026	Ö

Sachverhalt

Errichtung von Fahrradboxen an der Saarbahn-Haltestelle Etzenhofen

Die Stadt Püttlingen und die Gemeinde Riegelsberg planen die Errichtung von vier Fahrradboxen sowie zwei Anlehnbügel an der Saarbahn-Haltestelle in Etzenhofen Walpershofen. Hierzu gibt es eine schriftliche Vereinbarung zwischen der Stadt Püttlingen und der Gemeinde Riegelsberg. In dieser Vereinbarung ist erläutert, dass die Anschaffungskosten und die Baukosten für die Errichtung der Fahrradboxen und Anlehnbügel jeweils zur Hälfte aufgeteilt werden. Die Unterhaltung der Fahrradboxen sowie der Anlehnbügel jedoch der Gemeinde Riegelsberg zuzuordnen ist. Die Vereinbarung wird in der kommenden Woche nachgereicht und beigefügt.

Die Kosten werden jeweils zur Hälfte aufgeteilt. Das Projekt wird von dem Bundesministerium für Digitales und Verkehr und dem Ministerium für Umwelt, Klima, Mobilität, Agrar und Verbraucherschutz gefördert. Die Förderung für finanzschwache Kommunen beläuft sich auf bis zu 90 %, für Kommunen und Landkreise die nicht als finanzschwach gelten bei bis zu 75 %.

Die Gemeinde Riegelsberg und die Stadt Püttlingen haben bereits erste Angebote von Fahrradboxen und Anlehnbügel eingeholt.

Die Kosten belaufen sich wie folgt:

Tiefbau ca. 15.000 Euro

Fahrradboxen inkl. Montage 13.500 Euro

Zwei Anlehnbügel inkl. Montage 870 Euro

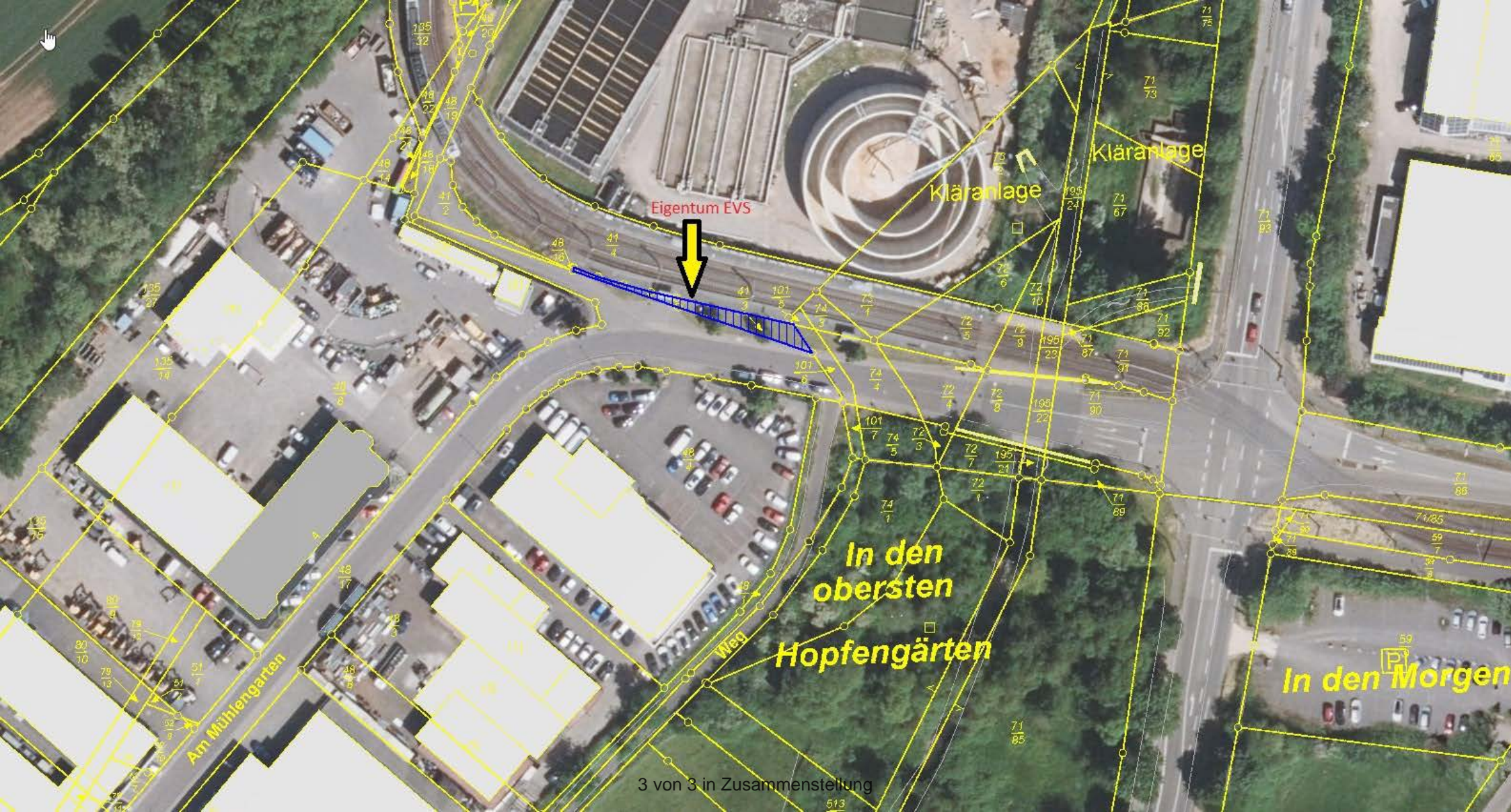
Ein detaillierter Plan ist beigefügt. Die gekennzeichnete Fläche, die bisher noch im Besitz des EVS ist, wird derzeit kostenlos auf die Gemeinde Riegelsberg übertragen.

Bisherige Beschlüsse

Beschlussvorschlag

Anlage/n

1 Zora Planung Etzenhofen (öffentlich)



Eigentum EVS



Kläranlage

Kläranlage

Am Mühlengarten

Weg

In den obersten Hopfengärten

In den Morgen